

委託販売（消化仕入）のご提案

～“売り場スペースの有効活用”のご提案～





はじめに

スーパーやデパートの店頭販売が起源の100円ショップ業界も、この10年の間に市場規模が約800億円から約5,000億円を超えるまでになり、今や1つの業態として、市場に認知されるまでに成長を遂げました。

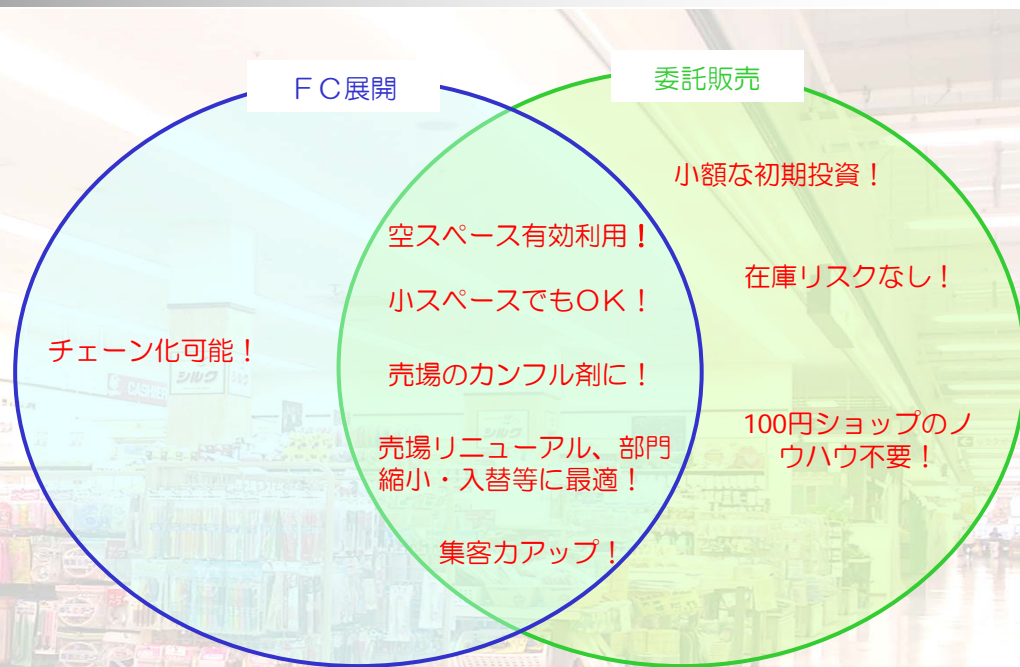
そして現在、商業施設に必ず欲しいショップとして消費者から挙げられる業態になっております。

そんな中で直営店・FC店を増やし続けてきた弊社ではございますが、今回、**新たな展開方法**をご提案させていただきたいと思えます。

新提案～

委託販売システムとは

- ・ 当社の取扱商品を持ち込み、委託先様の売場（30坪～100坪）をお借りして、委託先様に販売代行していただく販売方法です。
- ・ 委託先様に対し、当社から条件設定に基づいた販売手数料（売上歩率）をお支払いたします（P5参照）。
- ・ 消化仕入れですので、下記のようなフランチャイズ契約等の場合に発生する商品在庫や什器・設備等の初期投資が不必要となり、投資が殆ど無く売り場内に100円コーナーを展開できるので、売場の有効活用にはピッタリのシステムです。



■ 委託契約・FC(フランチャイズ契約)パターン

	加盟金	保証金	商品在庫	什器・備品	システム 使用料	広告 分担金	商品発注	売場管理	レジ会計
委託契約	×	○	×	×	×	×	×	×	○
FC契約	×	○	○	○	○	○	○	○	○

※上記内容は基本契約内容になります。

※委託契約の場合、後に記載しておりますパターンによって、負担内容が多少変動いたします。

委託販売のメリットは？

・どんな場所でも出店できる可能性があります！！

「今まで、100円ショップを導入しようとフランチャイズ加盟や本部での直営店運営をお願いしてきたが、なかなか話が進まない。この場所では無理なのかなあ？」という立地でも、この委託店運営の場合、展開できる可能性が高いです。

・初期投資がほとんどかからない！！

商品在庫は弊社が用意いたしますので、初期投資がほとんどかかりません。100円均一コーナーとしてのスペースを空けていただければ結構です。

・人件費がほとんどかからない！！

商品に関しては、発注から品出し・整理までを弊社従業員が行いますので、御社従業員の方がメンテナンスをする必要がなく、人件費が新たにかかるということはほとんどありません。

・お客様が買いやすい！！

店舗内に別区画で100円ショップがある場合、お客様は100円ショップのコーナーでも会計が必要になりますが、委託販売の場合、レジは御社の集中レジを使用しますので、会計は一度で済みます。



出店条件表

出店条件は立地によって異なりますので、弊社でリサーチさせていただき、ご提案させていただきます。

お取引条件は、ご相談の上取り決めさせていただきます。

出店可能坪数

売り場面積が30坪前後～約100坪まで。

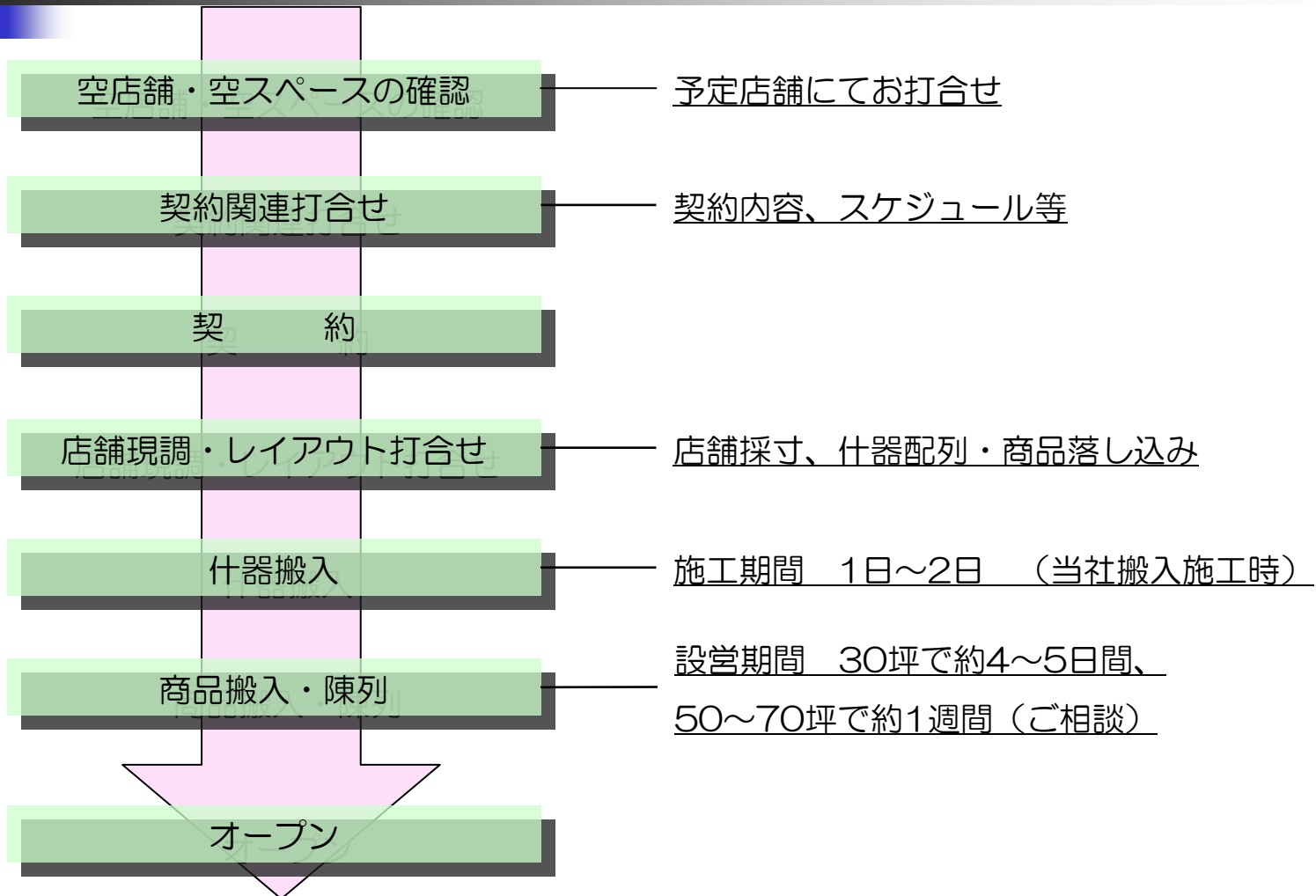
売り場はレジから近い場所が最も売上が望めます。

隔離されているような場所はあまり適しておりません。

※店舗立地が当社出店基準に満たない場合はお断りさせていただく場合がございます。



出店スケジュール



Q & A～こんな時どうするの？

Q1: 商品発注や品だし、売り場整理はしなくていいの？

A: はい。弊社採用のパート従業員が行います。

Q2: 既存売り場の雑貨と、バッティングする商品はないのでしょうか？

A: バッティングする商品はあります。その為、初回商品導入時、またその後定期的に弊社商品をスキャンチェックしますので、そこでバッティング商品をはじきます。

Q3: 商品納品があった時に弊社で採用したパート従業員が売り場にいなかった場合、荷受はどうしたらいいのでしょうか？

A: 商品は路線便で納品されますので、パート従業員がいない時に納品されることもあります。その際は、商品の荷受だけしてください。品出しは弊社で行います。



その他、何でもご質問ください。